

96

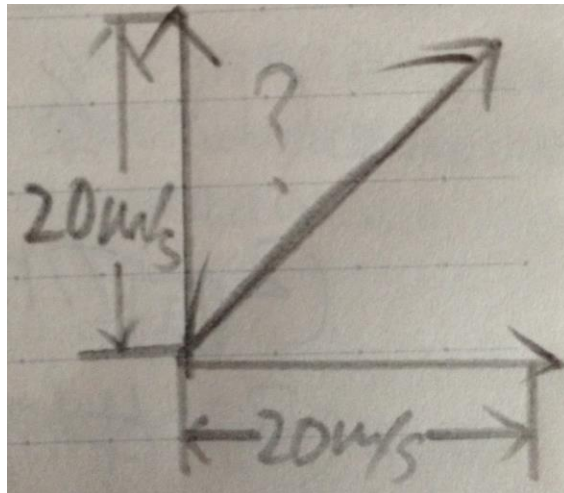
(1) 進行方向に 10m/s で投げたので

$$10 + 20 = 30$$

石は 30m/s で電車の進行方向に進んでいるように見える

(2) $20 - 10 = 10\text{m/s}$

(3) 速度の合成を行う。



$$\sqrt{(20)^2 + (20)^2} = 28.28 = 28\text{m/s}$$